



KRAFTHEBER

für die

ZF - SCHLEPPER-TRIEBWERKE

A-8/6

A-208

ERSATZTEIL-LISTE

Zahnradfabrik Passau

G. M. B. H.

PASSAU-GRUBWEG

ZIP - KRAFTHEBER

A-8/6 und A-208

Technische Angaben

| | |
|--|--|
| Hubarbeit | 500 mkg bei 100 atü Arbeitsdruck maximal zulässiger Arbeitsdruck 150 atü |
| Blockhöhe | 180 mm |
| Gewicht ohne Hubarme A-8/6 | 63 kg |
| Gewicht ohne Hubarme A-208 | 62 kg |
| Größte Bauhöhe | 202 mm |
| Hubwelle mit Kerbverzahnung 45x50 | DIN 5481 |
| Hubwinkel bis 80°, Hub- und Senk-Endstellung beliebig einstellbar, Steuergerät linksseitig | |
| Erster Ölwechsel nach 50 Betriebsstunden | |
| Jährlich regelmäßiger Ölwechsel einmal oder nach 1000 Betriebsstunden (Weitere Hinweise s. Bosch-VDT-UBY 001/3) | |
| Eigener Ölhaushalt mit ca. 3 Liter Ölmenge Hydrauliköl SAE 20 | |

Kraftheber A-8/6

ZF-Nr. 2030 140 001
 2030 140 002
 2030 140 003
 2030 140 004
 2030 140 005
 2030 140 006
 2030 140 007

dazu den Bosch-Ausstattungssatz

HY/BA 31/1

bestehend aus:

| | |
|------------------|----------------|
| Steuergerät | HY/S 10 C 1/1 |
| Deckel | HY DE 35 P 2 Z |
| Rückführgestänge | HY HE 21 P 3 Z |
| Hydraulikfilter | FJ /JR 1/1 |
| Luftfilter | FJ SJ 36 P 2 Z |

(Nähere Angaben der Ersatzteile s. Bosch-VDT-EVY...)

KRAFTHEBER A-208

| | | | |
|--------|--------------|--------------|--------------|
| ZF Nr. | 2032 140 001 | 2032 140 005 | 2032 140 009 |
| | 2032 140 002 | 2032 140 006 | 2032 140 010 |
| | 2032 140 003 | 2032 140 007 | 2032 140 011 |
| | 2032 140 004 | 2032 140 008 | |

dazu die Bosch-Ausstattungssätze

| | | |
|-----------------------|-----------------------|-----------------------|
| <u>HY/BA 31/1 für</u> | <u>HY/BA 31/2 für</u> | <u>HY/BA 32/1 für</u> |
| 2032 140 001 | 2032 140 011 | 2032 140 004 |
| 2032 140 002 | | 2032 140 008 |
| 2032 140 003 | | |
| 2032 140 007 | | |

| | |
|-----------------------|-----------------------|
| <u>HY/BA 33/1 für</u> | <u>HY/BA 32/2 für</u> |
| 2032 140 005 | 2032 140 006 |
| 2032 104 009 | 2032 140 010 |

bestehend aus:

| | | | |
|------------------|-------------------|-------------------|-------------------|
| | <u>HY/BA 31/1</u> | <u>HY/BA 31/2</u> | <u>HY/BA 32/1</u> |
| Steuergerät | HY/S 10 C 1/1 | HY/S 10 C 1/2 | HY/S 10 C 1/1 |
| Deckel | HYDE 35 P 2 Z | HYDE 35 P 2 Z | HYVE 30 P 1 Z |
| Rückführgestänge | HYHE 21 P 3 Z | HYHE 21 P 3 Z | HYHE 21 P 3 Z |
| Hydraulikfilter | FJ/JR 1/1 | FJ/JR 1/1 | FJ/JR 1/1 |
| Luftfilter | FJSJ 36 P 2 Z | FJSJ 36 P 2 Z | FJSJ 36 P 2 Z |

| | | |
|------------------|-------------------|-------------------|
| | <u>HY/BA 33/1</u> | <u>HY/BA 32/2</u> |
| Steuergerät | HY/S 10 C 1/1 | HY/S 10 C 1/1 |
| Deckel | HYUE 9 P 1 Z | HYVE 30 P 2 Z |
| Rückführgestänge | HYHE 21 P 3 Z | HYHE 21 P 3 Z |
| Hydraulikfilter | FJ/JR 1/1 | FJ/JR 1/1 |
| Luftfilter | FJSJ 36 P 2 Z | FJSJ 36 P 2 Z |

(Nähere Angaben der Ersatzteile s. Bosch-VDT-EVY)

ERSATZTEIL - LISTE

für

ZF - Kraftheberblöcke
der Triebwerke

| A-8/6 | A-208 | A-208 |
|--------------|--------------|--------------|
| 2030 140 001 | 2032 140 001 | 2032 140 007 |
| 2030 140 002 | 2032 140 002 | 2032 140 008 |
| 2030 140 003 | 2032 140 003 | 2032 140 009 |
| 2030 140 004 | 2032 140 004 | 2032 140 010 |
| 2030 140 005 | 2032 140 005 | 2032 140 011 |
| 2030 140 006 | 2032 140 006 | |
| 2030 140 007 | | |

Zur Befestigung des Krafthebers auf dem Getriebegehäuse werden gebraucht:

| Bild Nr. | Benennung | Bestellzeichen | Anz. je Gr. |
|----------|---|----------------------------------|-------------|
| - | Stiftschraube | M 14x60 DIN 939-4 | 2 |
| - | Stiftschraube | M 10x60 DIN 939-8 | 2 |
| - | Sechskantmutter | M 14 DIN 934-6 | 2 |
| - | Federring | B 14 DIN 127 | 2 |
| - | Sechskantmutter | M 10 DIN 934-6 | 2 |
| - | Federring | B 10 DIN 127 | 2 |
| - | Sechskantschraube | M 14x40 DIN 931-8 | 2 |
| - | Federring | B 14 DIN 127 | 2 |
| 1 | Gehäuse der Kraftheberblöcke | Sind als Ersatz nicht vorgesehen | - |
| 2 | Lagerhülse rechts | 2030 340 011 | 1 |
| 3 | Lagerhülse links | 2030 340 012 | 1 |
| 4 | Hubwelle | 2030 340 009 | 1 |
| 5 | Hebel | 2030 340 208 | 1 |
| 6 | Zwischenrohr | 2030 340 010 | 1 |
| 7 | Spannstift | 10 x 30 DIN 1481 | 1 |
| 8 | Sechskantmutter | M 5 DIN 934-5 | 1 |
| 9 | Zwischenrohr | 2030 340 007 | 1 |
| 10 | Abdichtring rechts Hubwelle-Gehäuse (rechts u. links in Fahrtrichtung gesehen) | 65x70x8 BLV-DIN 6503 | 1 |

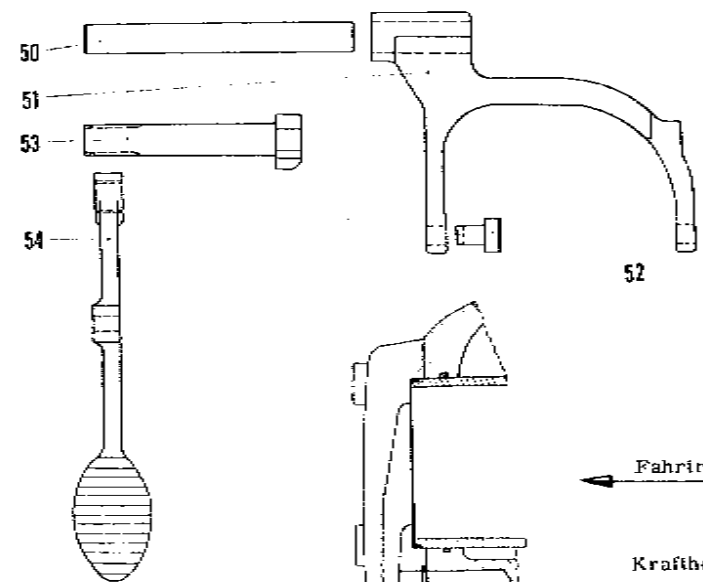
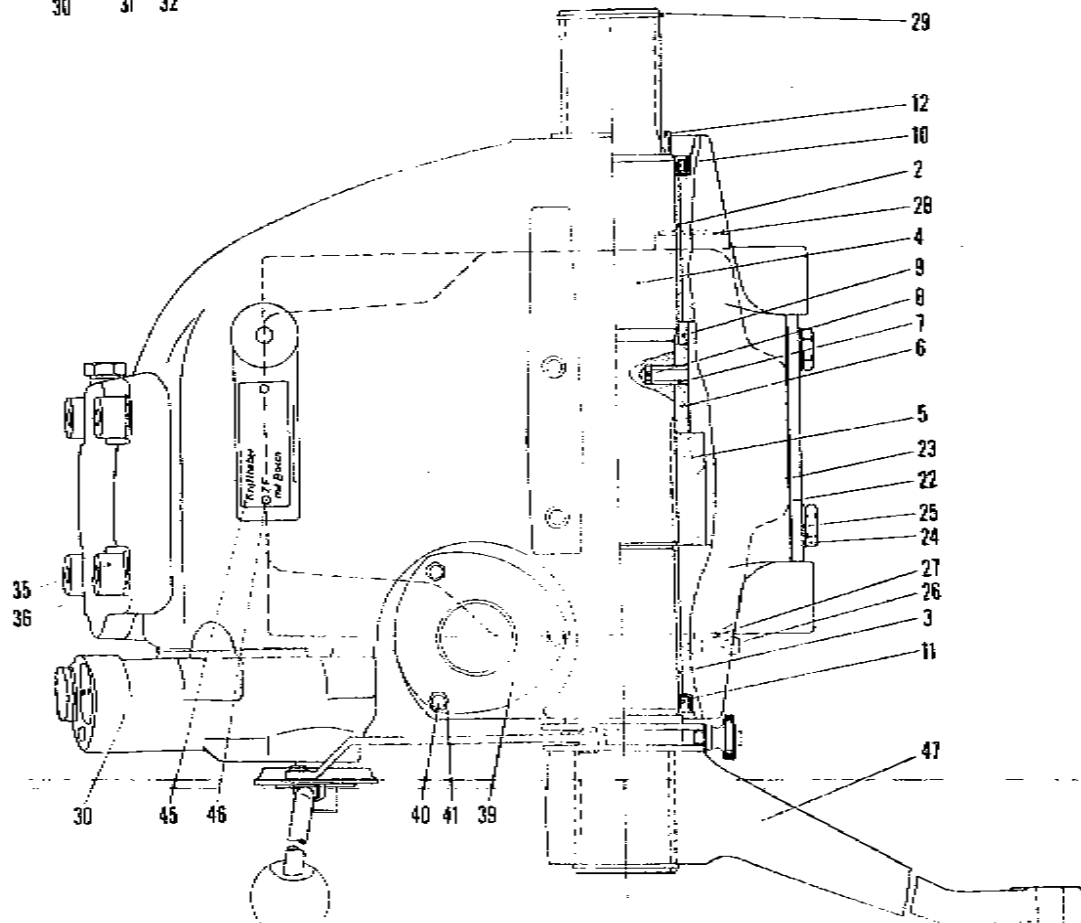
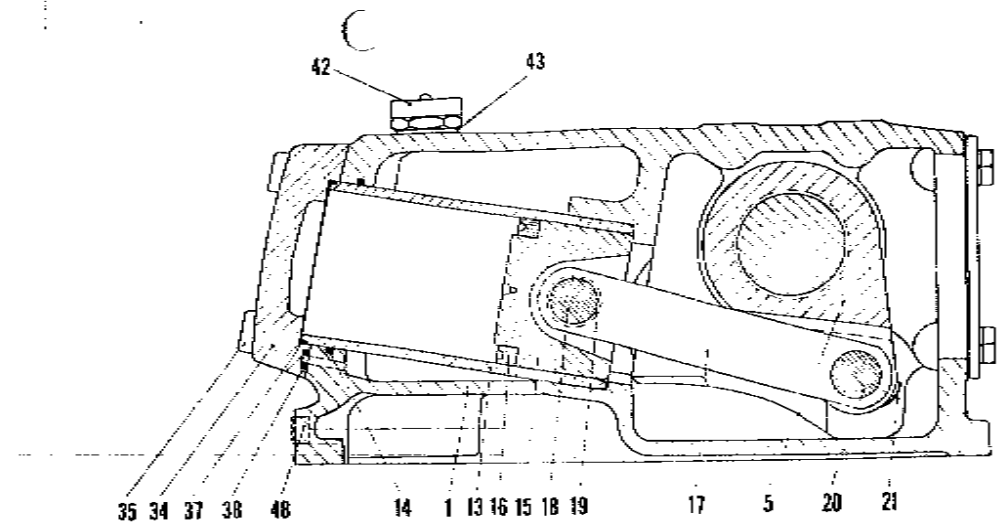
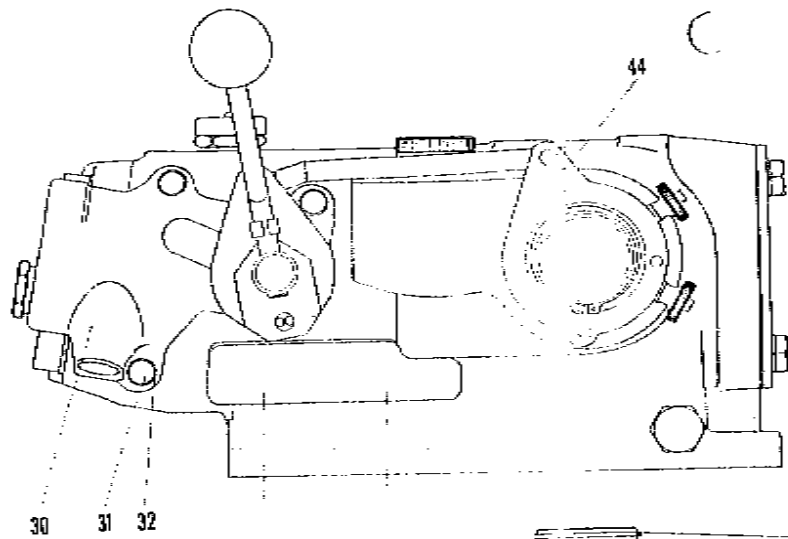
> Verschleißteile sind solche Ersatzteile, die häufiger gebraucht werden.

| Bild Nr. | Benennung | Bestellzeichen | Anz. je Gr. |
|----------|--|---------------------------------|-------------|
| 11 | Abdichtring links Hubwelle-Gehäuse | 55x70x8 DIN 6503 | 1 |
| 12 | Ring | 2030 340 013 | 1 |
| 13 | Zylinder im Gehäuse 1 | 2030 340 102 | 1 |
| 14 | Dichtring im Gehäuse 1 zur Abdichtung des Zylinders 13 | 2030 340 016 (R 90-3 CPW) | 1 |
| 15 | Kolben im Zylinder 13 | 2030 340 103 | 1 |
| 16 | Dichtring (Maasschelle) auf der Vorderseite des Kolbens | 2030 340 121 | 1 |
| 17 | Kolbenstange zur Verbindung des Kolbens mit dem Hebel der Hubwelle | 2030 340 005 | 1 |
| 18 | Gelenkbolzen im Kolben 15 | 2030 340 104 | 1 |
| 19 | Sprengring zum Sichern des Gelenkbolzens 18 | 2001 340 037 | 2 |
| 20 | Achsbolzen im Hebel 5 mit Bild Nr. 21 Ersatz | 2030 340 106 | 1 |
| 20 a | Achsbolzen im Hebel 5 mit Bild Nr. 21 a | 2030 340 206 | 1 |
| 21 | Sechskantschraube mit Zapfen und Sicherungsblech | BM 6x18 DIN 561 6,4 - DIN 93 | 1 |
| 21 b | Sicherungsring | 24x1,2 DIN 471 | 2 |
| 22 | Deckel | 2030 340 014 | 1 |
| 23 | Dichtung zu Deckel 22 | 2030 340 015 | 1 |
| 24 | Sechskantschraube zu 22 | M 12x20 DIN 933-8G | 4 |
| 25 | Federring zu 24 | 12 - ATN 5101 | 4 |
| 26 | Verschlußschraube | AM 18, 5x1,5 DIN 7604 | 1 |
| 27 | Dichtring | A 18x22 - DIN 7603 | 1 |
| 28 | Schutzkappe | B 26 x 1,5 | 1 |
| 29 | Sicherungsring an beiden Seiten der Hubwelle | 50x2 DIN 471 | 2 |
| 30 | Steuergerät für 2032 140 001 - 010 | HY/S 10 C 1/1 | 1 |
| 30 | Steuergerät für 2032 140 011 | HY/S 10 C 1/2 | 1 |
| 31 | Zylinderschraube zur Befestigung des Steuergerätes 30 | M 8x35 DIN 913 8 G | 3 |
| 32 | Federring zu 31 | B - ATN 5101 | 3 |
| 33 | Dichtring | 2030 340 018 (R 12 - 3 CPW) | 1 |
| 34 | Deckel für 2032 140 001 - 003 und 2032 140 007 u. 011 | HYDE 35 P 2 Z | 1 |
| - | Deckel für 2032 140 004 u. 008 | HYVE 30 P 1 Z | 1 |

* Muß von Fa. Bosch bezogen werden.

‡ Steuergerät HY/S 10 C 1/1 - 1/2 siehe Ersatzteilliste VDT - EVY 213/11 (10.1957)

| Bild Nr. | Benennung | Best.-zeichen | Anz. je Gr. |
|---|---|--------------------------------|-------------|
| - | * Deckel für 2032 140 005 u. 009 | HYHE 9 P 1 Z | 1 |
| - | * Deckel für 2032 140 005 u. 010 | HYHE 30 P 2 Z | 1 |
| 15 | Zylinderschraube zur Befestigung des Deckels 34 | M 14x50 CV 84-10K | 4 |
| 36 | Federring zu 35 | 14 - ATN 5101 | 4 |
| 37 | > Dichtring für Deckel 34 | 2030 340 017 (R 86 - 2 CFW) | 1 |
| 38 | > Dichtring im Deckel (für vorhandene Rücklaufbohrung) | 2030 340 019 (R 5-2,5 CFW) | 1 |
| 39 | * Hydraulikfilter | KJ/JR 1/1 | 1 |
| 40 | Sechskantschraube zur Befestigung des Hydraulikfilters 39 | M.6x15 DIN 934-8G | 3 |
| 41 | Federring zu 40 | 6-ATN 5101 | 3 |
| 42 | * Luftfilter | 2030 340 017 | 1 |
| 43 | Dichtring zu 42 | A 18x22 - DIN 7603 | 1 |
| 44 | * Rückführfestige | HYHE 21 P 3 Z | 1 |
| 45 | Firmenschild | 2001 340 054 | 1 |
| 46 | Halbrundkerbsattel | 2x6 DIN 1476-5D | 2 |
| 47 | Huhorn | 2030 340 022 | 2 |
| 48 | Verschleißdeckel für 2030 140 001 2030 140 005 2030 140 007 | 17 DIN 443 | 1 |
| Zubehöerteile nur für A-2/6 Kraftheber nach 2030 002 und 2030 140 004 | | | |
| (Schaltung für Differentialsperre) | | | |
| 50 | Bolzen im Gehäuse 1 | 25.1141.0 | 1 |
| 51 | Schaltgabel zol. | 12.628.0 | 1 |
| 52 | Gleitstein | 26.76.1 | 2 |
| 53 | Schaltwelle | 17.96.0 | 1 |
| 54 | Fußpedal für 2030 140 002 | 18.503.1 | 1 |
| - | Fußpedal für 2030 140 004 | 18.678.0 | 1 |
| - | Sicherungsring | 16x1 - DIN 471 | 1 |
| - | Splint | 2x18 - DIN 94 | 2 |
| - | Sperrhebel | 44.199.0 | 1 |
| - | Bolzen mit Kl. Kopf } nur für 2030 140 002 | 8 h 11x28x23 DIN 1435 | 1 |
| - | Scheibe | 8,4 DIN 125 | 1 |
| - | Splint | 2x18 DIN 94 | 1 |



Fahrtrichtung

Kraftheber A - 8/6 und A - 206

33